



# Fitxa tècnica de meduses



## Cèl·lules urticants

Totes les meduses tenen cèl·lules que injecten verí i utilitzen per alimentar-se i defensar-se. Aquestes cèl·lules estan distribuïdes en el cos de l'animal, principalment en els tentacles.

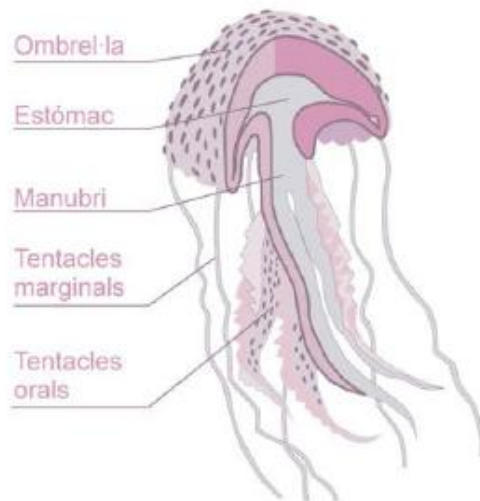
La majoria dels contactes accidentals amb meduses es produeixen durant el bany o amb exemplars morts o restes de tentacles. La capacitat tòxica persisteix durant bastant de temps després de la mort de la medusa.

## Perillositat

En aquest document les espècies de meduses s'han catalogat segons el grau de perillositat de les seves picades en les següents categories:

## Esquema general d'una medusa

Es detalla la morfologia d'una medusa per facilitar l'ús de les fitxes d'identificació



**PERILLOSITAT MOLT ALTA**

**PERILLOSITAT ALTA**

**PERILLOSITAT BAIXA**

# Guia de meduses i altres organismes gelatinosos - 2012

## MEDUSES

**FITXA 3**



*Cotylorhiza tuberculata*

**FITXA 4**



*Aurella aurita*

**FITXA 5**



*Velella velella*

**FITXA 6**



*Aequorea forskalea*

**FITXA 12**



*Phyllorhiza punctata*

**FITXA 7**



*Chrysaora hysoscella*

**FITXA 8**



*Porpita porpita*

**FITXA 9**



*Olindias phosphorica*

**FITXA 10**



*Carybdea marsupialis*

**FITXA 13**



*Mnemiopsis leidyi*

**FITXA 1**



*Pelagia noctiluca*

**FITXA 2**



*Rhizostoma pulmo*

**FITXA 11**



*Physalia physalis*

Altres gelatinosos

Espècies Invasores



## Espècies de meduses que es poden trobar a la costa catalana

### *Pelagia noctiluca*

Nom comú: Medusa luminescent

Diàmetre ombrel·la entre 5 i 20 cm



Color rosat vermellós. Ombrel·la semiesfèrica amb 4 tentacles orals gruixuts. 8 tentacles marginals (fins a 2 m de longitud). Superfície de l'ombrel·la recoberta de berrugues marrons.

**PERILLOSITAT ALTA**

**MOLT FREQUENT**



*Pelagia noctiluca*



© Eduardo Oñs

© Eduardo Oñs



## Espècies de meduses que es poden trobar a la costa catalana

*Rhizostoma pulmo*

Nom comú: Born blau

Diàmetre ombrel·la entre 10 i 40 cm



Ombrel·la acampanada de color blanc blavós i amb una vora de color violeta. Sense tentacles marginals. 8 tentacles orals gruixuts, fusionats i sense ramificacions de color blanc blavós.

**PERILLOSITAT ALTA**

**FREQÜENT**

*Rhizostoma pulmo*



© Eduardo OBE



© Eduardo OBE





## Espècies de meduses que es poden trobar a la costa catalana



### *Cotylorhiza tuberculata*

Nom comú: Ou ferrat

Diàmetre ombrel·la entre 20 i 35 cm



Forma aplanada, marró groguenc, amb una gran protuberància central de color taronja més fosc. 8 tentacles orals de 3 apèndix amb l'extrem en forma de botó blanc o blau.

**PERILLOSITAT BAIXA**

**FREQÜENT**

*Cotylorhiza tuberculata*





## Espècies de meduses que es poden trobar a la costa catalana



### *Aurelia aurita*

Nom comú: Born

Diàmetre ombrel·la fins 25 cm



Ombrel·la en forma de plat. Color transparent tacat de blau. 4 tentacles orals fistonats i llargs.  
Tentacles marginals curts. 4 òrgans reproductors de color púrpura-violeta en forma de ferradura.

**PERILLOSITAT BAIXA**

**POC FREQUENT**

*Aurelia aurita*



## Espècies de meduses que es poden trobar a la costa catalana



### *Velella velella*

Nom comú: Barquetes de Sant Pere

Diàmetre del disc entre 1 a 8 cm



Disc blau rodó o oval amb una petita vela. Quan està viva, la vela es troba coberta d'un teixit tou. En la perifèria existeix un gran anell de pòlips amb forma de tentacles.

**PERILLOSITAT BAIXA**

**FREQÜENT**



*Veilella veilella*



## Espècies de meduses que es poden trobar a la costa catalana



### *Aequorea forskalea*

Nom comú: Aequorea

Diàmetre ombrel·la fins 17 cm



Ombrel·la amb forma de plat més dens en el centre. L'ombrel·la és transparent i deixa veure els canals radials de color blau. Nombrosos tentacles marginals fins i sense tentacles orals.

**PERILLOSITAT BAIXA**

**FREQÜENT**



*Aequorea forskalea*



© Eduardo OBIS



© Josep M<sup>a</sup> Dacosta <http://marenostrum.org>



© Eduardo OBIS





## Espècies de meduses que es poden trobar a la costa catalana

### *Chrysaora hysoscella*

Nom comú: Born radiat

Diàmetre ombrel·la fins 30 cm



Color blanc groguenc. Dibuix en ombrel·la amb 16 bandes marrons. Ombrel·la envoltada de 24 tentacles llargs i fins, amb 4 tentacles orals llargs.

**PERILLOSITAT ALTA**

**POC FREQUENT**

*Chrysaora hysoscella*



## Espècies de meduses que es poden trobar a la costa catalana



*Porpita porpita*

Diàmetre del disc entre 1 i 5 cm



Espècie de mida petita. De color blau intens. És un organisme colonial. Ocasional en el Mar Mediterrani.

**PERILLOSITAT BAIXA**

**MOLT RARA**



## Espècies de meduses que es poden trobar a la costa catalana



### *Olindias phosphorica*

Nom comú: Olindias

Diàmetre ombrel·la fins 8 cm



Espècie d'hidromedusa mediterrània de color transparent, amb 4 gònades radials i amb l'ombrel·la rodejada de petits tentacles de color blau o bordeus.

**PERILLOSTAT MOLT ALTA**

**FREQÜÈNCIA VARIABLE**

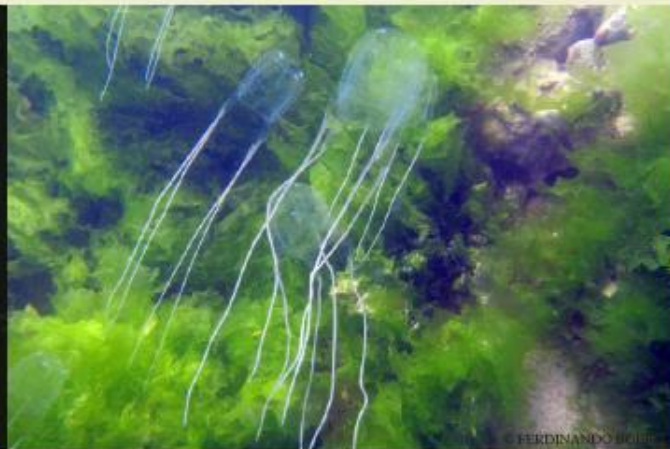
## Espècies de meduses que es poden trobar a la costa catalana



### *Carybdea marsupialis*

Nom comú: Cubomedusa

Diàmetre del disc entre 1 i 5 cm



Espècie de forma cúbica d'uns 5 o 6 cm, amb quatre tentacles llargs. De color transparent blavós o blanquinós. Espècie molt poc freqüent i difícil de veure en les costes. No viuen en aigües superficials sinó prop del fons, al voltant dels 20 metres.

**PERILLOSITAT MOLT ALTA**

**MOLT RARA**

# *Carybdea marsupialis*





## Altres espècies de gelatinosos que es poden trobar a la costa catalana



### *Physalia physalis*

Nom comú: Caravel·la portuguesa

Part flotant 30 cm de llarg i 10 cm d'ample



Part flotant constituïda per un flotador amb gas, violeta i transparent, amb una cresta o vela en la seva part superior i una part submergida formada per tentacles fins i llargs que poden arribar fins a 20 metres.

**PERILLOSITAT MOLT ALTA**

**MOLT RARA**



## Espècies invasores que es poden trobar a la costa catalana

*Phyllorhiza punctata*

Diàmetre ombrel·la fins 72 cm



© Eduardo DEB

Ombrel·la semiesfèrica amb lunars blancs cristal·lins distribuïts uniformement. Sense tentacles marginals. 8 tentacles orals gruixuts dicotòmics, amb 14 apèndixs transparent fusionats a la base, i amb l'extrem en forma de cinta.

**PERILLOSITAT BAIXA**

**ESPÈCIE INVASORA**

## Espècies invasores que es poden trobar a la costa catalana



*Mnemiopsis leidyi*

Longitud fins a 12 cm



Foto: Deur Angel

Forma de bulb. Transparents. Sense tentacles, amb 8 fileres lineals de cilis. Organismes amb iridescència.

**SENSE PERILLOSITAT**

**ESPÈCIE INVASORA**






# *Mnemiopsis leidyi*



## En cas de detectar la presència de meduses:

Destinatari de l'avis	Informació requerida
<p>Institut de Ciències del Mar (ICM - CSIC) Telf. +34 663 838 618 e-mail: medusa@icm.csic.es www.observadoresdelmar.es www.cubomed.eu</p>	<p>Densitat aproximada, ubicació geogràfica, hora de presa de dades, condicions meteorològiques (vents, corrents, estat de la mar), espècie de meduses, i sempre que sigui possible enviar una fotografia per mail.</p>

- Densitat de meduses
-  Poques (<1 ind./10 m<sup>2</sup>)
  -  Bastants (>1 ind./10 m<sup>2</sup>)
  -  Moltes (>1 ind./ m<sup>2</sup>)